

Varenr. 07447

MONTERING - BEVEGELSESFUGELEMENT DFA/DFI

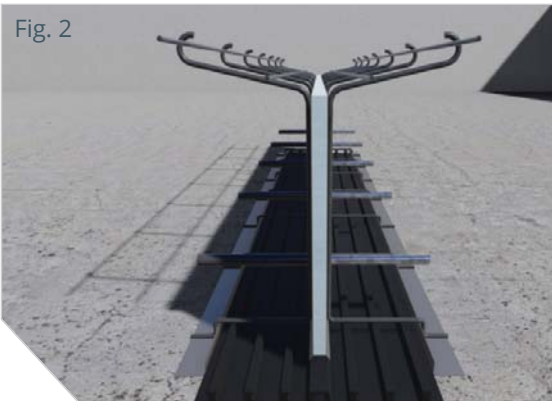
Fig. 1



1. Kotehøyder

OBS: Dette er en monteringsveiledning for kombinasjon DFA/DFI. For monteringsanvisning DFI eller DFA, se www.haucon.no under PRODUKTER og velg annen monteringsanvisning! VIKTIG: Underkant (UK) kotehøyde må være riktig i forhold til tegningen som elementet er produsert etter. Fugebåndet må monteres på et jevnt underlag! Legg ut fugebåndet som angitt på byggetegning. Trekk en rettesnor over båndet som angir senter av fuge, og rett inn båndet. Sveising av kryss, vinkler og skjøtestykker utføres før båndet plasseres. Se egen veileder for sveising.

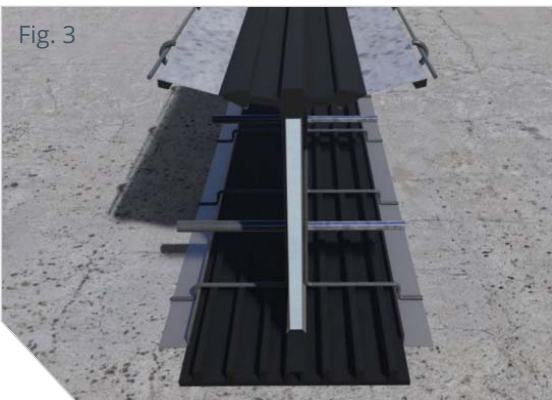
Fig. 2



2. Plassering

Underdelen (DFA) plasseres over fugebåndet (Fig. 2) og festes med jordanker eller spiker, avhengig av underlaget. Det er ferdig utstansede hull i elementets fotplater.

Fig. 3

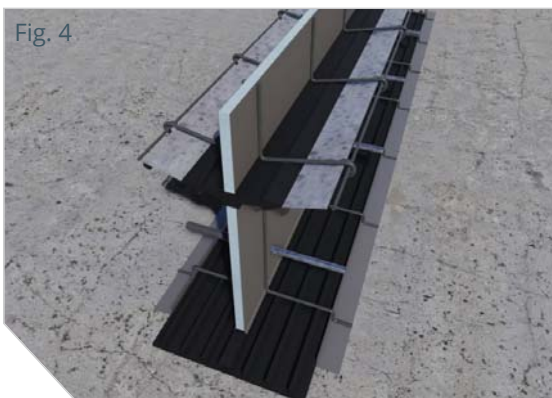


3. Montering

Legg ut bevegesfugebåndet oppå DFA-elementet som vist i Fig.3.

OBS: Dersom det legges inn fugebånd med injeksjonsslanger skal disse alltid vendes mot vanntrykkside. Mateslanger settes inn i injeksjonsslanger før båndets endelige plassering.

Fig. 4



Overdelen (DFI-elementet) settes på plass og bindes til underdelen med jernbindertråd (Fig. 4).

Når elementet er plassert i riktig posisjon, kontrolleres retningen og stabiliteten. Det kan være nødvendig med ekstra støtte dersom elementet er over 300 mm høyt, eller står på mykt underlag.